



משרד האוצר
אגף החשב הכללי
תכ"ם - התקשרויות ורכישות

פרק משני:	ועדות מכרזים ועבודתן
תת פרק:	ועדות משרדיות
הוראה מקשרת:	7.2.1.2
מספר טופס:	ט.7.2.1.2.2
מהדורה:	01 תת מהדורה:01

משרד/יחידה	יחידה מזמינה
(למרכז רפואי לא)	אתלוקת אכסניה
פרוטוקול ועדת הפטור המשרדית מס'	תאריך
1/2020	8/12/2020

רשם	קאמני קרני
-----	------------

ועדת הפטור המשרדית, לאחר שבחנה פרוטוקולים של ועדת המכרזים ואת המסמכים המצ"ב:

מאשרת את ההתקשרות על פי תקנה 3 תקנת משנה (א)

מאשרת את ההתקשרות על פי תקנה _____ תקנת משנה _____ בכפוף לתנאים הבאים:

לא מאשרת את ההתקשרות מנימוקים הבאים:

הערות נוספות

שם חתימה	מנכ"ל המשרד	יועץ משפטי	חשב
פרופ' סלמאן זרקא מנהל המרכז הרפואי, זו צפת	פרופ' סלמאן זרקא	ד"ר אלכסנדר	אילנה זרקא

תאריך 8/20/20

מכרז מס' _____ נושא ההתקשרות כניסה לתחנת ציבור תחב"ן נצ"ל - (התקשרות לחובה)
 לפי סעיף 3(ב) לתקנות חוקת המכרזים
פרוטוקול עבודת ועדת מכרזים - פעולות והחלטות

1. חברי הועדה הנכוחים בישיבה ותפקידיהם:

נכח/ה	לא נכח/ה	
✓	—	מר חיים טל - יו"ר
✓	—	מר ליאב צשלה, רו"ח - מנהל כספים
✓	—	דוד לנגנס, עו"ד - יועץ משפטי
✓	—	מר יצחק אברמוביץ - חבר
✓	—	מר אסף אלימלך - חבר
—	—	גב' יהודית חסון - רכזת
✓	—	גב' עדי בנארוש - רכזת

משתתפים נוספים שאינם חברי הועדה:

2. בהתאם לנתונים בפרוטוקול פתיחת תיבת המכרזים, מסמכי המכרז והנספחים אליו, מחליטה הועדה על: (נא לסמן ✓ במקום המתאים)

_____ למנות ועדת משנה/מומחים לבדיקת ההצעות.

_____ לבדוק ההצעות ולנתחן.

3. בדיקת המסמכים

3.1 אם תוקנו מסמכי המכרז יש לפרט את התיקונים בטבלה הבאה (*):

תיקון מס'	שם מגיש ההצעה	עמוד ושורה בהצעה	תוכן התיקון	דווח למגיש ההצעה בתאריך

(*) מדובר בתיקון טעיות סופר הנעשות בתאום מוקדם עם המציע

3.2 אם הועדה מחליטה להזמין מציע לברור פרטים בהצעתו, חובה לציין כאן את תמצית הברור והסיכום:

Blank lined area for handwritten response to question 3.2.

3.3 אם נפסלו הצעות במכרז יש לפרט ולנמק את סיבות הפסילה:

שם מגיש ההצעה	נימוקי הפסילה

4. פרטי הדיון (יש לרשום את כל המידע הקשור לדיוני הועדה לרבות עמדות והסתייגויות שקיבלו ביטוי במהלך הדיון).

מצ"ה בקשה של מתקדם פריאוס של סוג-החלים
 לאישור כניסה של ציבור חמץ, נולו שלנמצא בתחילת
 משפחה.
 כמו כן, מצרכים הוצגו מחור של מתקני חמץ, סחר
 לאספקת והתקנת מילת חמץ, נולו בנכס של
 10,000 ליטר וכן הוצג מחור של חברת מקסמה
 לאספקת והתקנת מילת חמץ, נולו בנכס של 10,000 ליטר
 קלוג - הוצג והחור הול מתחמוץ לחילוי ציבור חמץ נולו
 המתקנים מתאזן אצל אגם (המזימים).
 בנסף אצורה למעשה בציבור חמץ של אגם חסרה ולתיות VEV

5. החלטת הועדה

5.1 עפ"י ניתוח ההצעות כמפורט לעיל, הוחלט: (נא לסמן X במקום המתאים).

לבחור את ההצעה של חברת אקסמה-ליכט פברי ומתן סומל סג"ל 100000000 במחיר של 203,488. כולל מע"מ.

5.2 נימוקי ההחלטה: (נא לסמן ✓ במקום המתאים).

- ההצעה מעניקה את מירב היתרונות לעורך המכרז עפ"י אמות המידה שנקבעו במכרז.
- ההצעה הזולה ביותר (או היקרה ביותר במכירה).
- הצעה יקרה מהזולה ביותר.
- לא לבחור באף הצעה
- לבחור מספר מציעים
- לבחור חלק מההצעה
- לבחור הצעה יחידה שהוגשה או שנותרה יחידה במכרז פומבי
- לבטל המכרז ולפרסם מחדש
- לבטל המכרז

5.3 החלטה זו נתקבלה בהכרעה: (נא לסמן ✓ במקום המתאים).

- פה אחד
- ברוב קולות
- בהסתייגויות של חברי הועדה: (נא לפרט את שמות המסתייגים ואת תוכן הסתייגותם).

5.4 חתימת חברי הועדה:

שם	תפקיד	חתימה
מר חיים טל	יו"ר הועדה	
מר ליאב צשלה, רו"ח	מנהל כספים	
דוד לנגנס, עו"ד	יועץ משפטי	
מר יצחק אברמוביץ	חבר	
מר אסף אלימלך	חבר	

תאריך 08/09/18

תאריך ההצעה: 07/12/20
תאריך הדפסה: 08/12/20

לכבוד:
צפת ע'ש רבקה זיו ב"ח
צפת
צפת

טלפון: 04-6828818, פקס: 04-6978987

הצעת מחיר מספר 20M0003180

שורה	מק"ט	תאור מוצר	כמות	יח' מידה	מחיר ליחידה/מטבע	סה"כ מחיר
1	SRVSISS	אספקה והתקנה	1.00	יח'	25,000.0000 ש"ח	25,000.00
2	TK10000	מיכל קריאוגני 10000 ליטר	1.00	יח'	\$ 45,500.0000	148,921.50
					מחיר כולל הנחה כללית	173,921.50 0.04
					מחיר אחרי הנחה מע"מ (17.00%)	173,921.54 29,566.66
					סה"כ מחיר	203,488.20 ש"ח

בתוקף עד: 06/01/21
תנאי תשלום: שוטף+60 #
סוכן: הלן אמסלם, 0732188646
מ.ס. ליקוח: 1230735
מהדורה נוכחית: 1

הצעת מחיר כוללת:

1. מיכל 10,000 ליטר לחץ 17 בר של חברת VRV
2. אספקה והתקנת מיכל למאייד הקיים

זמני אספקה כעת יש מיכל במלאי לאספקה מיידית

אחריות המיכל בהתאם להנחיות היצרן
מועד האספקה וההתקנה יתואם מול בית החולים

יש לשלוח את הזמנתכם למוקד השירות וההזמנות של מקסימה למייל: maxima@maxima.co.il או לפקס: 073-2188733
טלפון לבירורים: 1-700-700-115

על הצעה/מכירה זאת חלים כל התנאים וההוראות המפורטים ב"תנאים כלליים במכירה של טובין ושירותים" של המציעה/המוכרת, והם מהווים חלק בלתי נפרד מהצעה/תעודת משלוח/חשבונית מס זאת.
זמיות המלאי ומועד האספקה יקבעו על פי זמיות המלאי במועד ביצוע ההזמנה.
זמן האספקה הנקוב אינו מהווה מועד אספקה מובטח מאחר ונסיבות מעבר לשליטתנו עשויות להצריך זמן נוסף להשלמת ההזמנה.
חל איסור שינוע גילי גז ללא כובע, גליל ללא כובע לא ייאסף

*** מידע עסקי שמור של המציעה/המוכרת ***

שם המאשר מטעם הלקוח	תאריך	חתימה
---------------------	-------	-------

בברכה,
הלן אמסלם
מקסימה המרכז להפרדת אוויר בע"מ
דואר: Hellena@Maxima.co.il
טלפון: 073-2188646

STATIC CRYOGENIC TANK / *Eagle*



Name	Eagle cryogenic tank (ECT)
Product description	Cryogenic storage tanks for LIN, LOX, LAR, LCO ₂ , LN ₂ O, LNG Thermosyphon in option
Arrangement	Vertical (horizontal optional)
Capacity	From 3 to 60 m ³
Pressure range	17 - 37 bar
Design temperature	-196°C
Design codes	EN 13458-2 or ASME
Insulation	Perlite + vacuum
Materials used	Inner vessel in stainless steel Outer vessel in stainless steel or carbon steel
Outer finishing	3 layers, finished with painting in white (logo optional)
Piping arrangement	All stainless steel
Instrumentation	Analog pressure and content gauge (transmitters optional)
The equipment include	Pressure build up vaporizer Safety relief devices for the outer and inner vessel Complete plumbing arrangement for normal functioning
Lifting lugs and saddles	Stainless steel / Carbon steel
Transport dimensions	Optimized for easier handling and transport
In option	Telemetry system for tank parameter control

ADVANTAGES

- High quality & safety standards
- Optimized for easy handling & transport
- Superior insulation through a combination of perlite & vacuum

From: יצחק אברמוביץ
Sent: Monday, December 7, 2020 2:53 PM
To: חיים טל <HaimT@ziv.gov.il>; עידית זגדון <iditz@ziv.gov.il>; ליאב צשלה <liavc@ziv.gov.il>; דוד לנגנס <yehuditm@ziv.gov.il>; אסף אלימלך <asafe@ziv.gov.il>; יהודית חסון <asafe@ziv.gov.il>
Subject: התקנת מיכל חמצן נוזלי - מרכז רפואי רבקה זיו בצפת
Importance: High

מכובדי שלום רב,

מבקש לכנס את ועדת מכרזים ב"סבב דחוף" על מנת לאשר רכישה של צובר חמצן נוזלי שנמצא בתקלה משביתה.

לאור עובדה זו בית החולים נמצא בחסר גיבויי לחמצן נוזלי נשימתי - שלא ניתן להשלים איתו ולכן מבקש לאשר רכישת צובר חדש כולל אספקה והתקנה.

מבקש לשתף אתכם כי ביצעתי פניה לשני הספקים העוסקים בכך במדינת ישראל.

1. מח"א – מחסני חמצן – מר דוד רהב – ההצעה המצ"ב.

2. חברת מקסימה – דיברתי עם נציגת המכירות הגב' הלן אמסלם והיא התנתה את אספקת הצובר באספקת חמצן.

לאור האמור אודה לאישורכם הדחוף להוצאת הזמנה – כרגע קיים במלאי וניתן לספק מיידית.

או דרך ישראל או בקניה דחופה –.

מזכיר מדובר בהיעדר לחמצן נשימתי

מהות התקלה: של הצובר היא במעבר של חמצן מתוך המכל לשכבת הווקום (הווקום מצוי על היקף

המכל ומהווה בידוד לחמצן) ברגע שקיים מעבר בין פנים הצובר למעטפת

המבודדת המשמעות היא שהמכל אינו תקין וגם אין אפשרות לתקנו.

-הנחיתי את אבי לספק את יתרת החמצן מהמכל התקול – הערכת זמן היא כי הוא יתרוקן 48

תוך שעות מקסימום ואז נהיה ללא גיבוי נאות.

אודה לאישורכם הדחוף,

בברכה,

יצחק (צחי) אברמוביץ
מהנדס ראשי
משרד מהנדס ראשי

מרכז רפואי זיו, צפת 13100

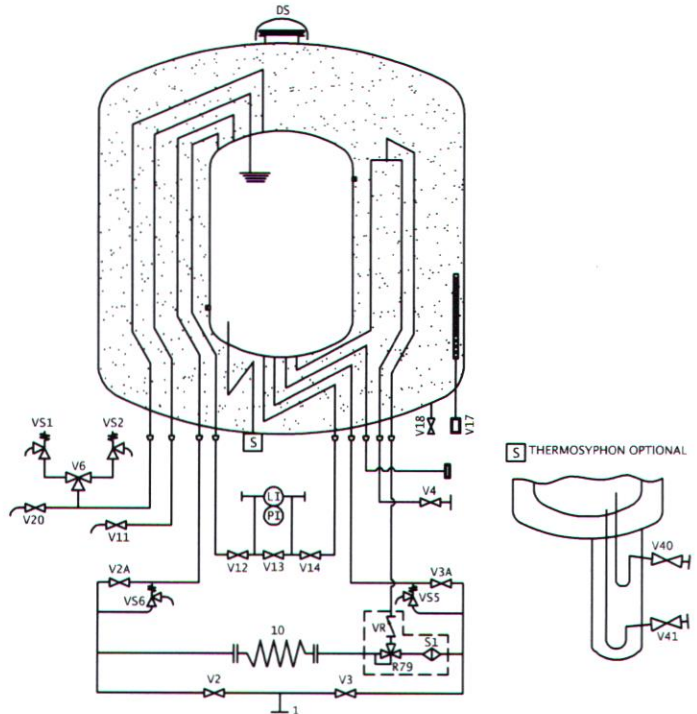
GENERAL SPECIFICATIONS

Model	Reference Size	Nominal Gross Volume ±5% (litres)	Nominal Net Volume ±5% (litres)	MAWP (bar)	Outer Diameter (mm)	Overall Height (mm)	Empty Weight (kg)	NER LOX % Daily at 1 ATM	Flow LIN (Nm ³ /Hr)	
ECT-3/17	3000	3000	2835	17	1900	3200	2100	0.45	300	
ECT-6/17	6000	6000	5700			5000	3400	0.32	300	
ECT-10/17	10000	9672	9190			2200	5650	4700	0.26	400
ECT-13/17	13000	12655	12022				6900	5700	0.24	400
ECT-20/17	20000	19217	18255		3000	9650	8200	0.22	600	
ECT-30/17	30000	29000	27550			11900	11300	0.22	600	
ECT-40/17	40000	38940	36995			9450	14200	0.18	600	
ECT-50/17	50000	49293	46825			11450	17200	0.15	600	
ECT-60/17	60000	59645	56663	13450		20100	0.13	600		
ECT-3/23	3000	3000	2835	23		1900	3200	2400	0.45	200
ECT-6/23	6000	6000	5700		5000		3800	0.32	200	
ECT-10/23	10000	9672	9190		2200		5650	5300	0.26	300
ECT-13/23	13000	12655	12022				6900	6350	0.24	300
ECT-20/23	20000	19217	18255		3000	9650	9100	0.22	400	
ECT-30/23	30000	29000	27550			11900	12300	0.22	400	
ECT-40/23	40000	38940	36995			9450	16500	0.18	400	
ECT-50/23	50000	49293	46825			11450	19800	0.15	400	
ECT-60/23	60000	59645	56663	13450		23000	0.13	400		
ECT-3/37	3000	3000	2700	37		1900	3200	2700	0.45	130
ECT-6/37	6000	6000	5400		5000		4400	0.32	130	
ECT-10/37	10000	9672	8705		2200		5650	6300	0.26	180
ECT-13/37	13000	12655	11390				6900	7700	0.24	180
ECT-20/37	20000	19217	17295		3000	9650	11000	0.22	280	
ECT-30/37	30000	29000	26100			11900	14900	0.22	280	
ECT-40/37	40000	38940	35046			9450	19700	0.18	280	
ECT-50/37	50000	49293	44364			11450	23900	0.15	280	
ECT-60/37	60000	59645	53680	13450		28000	0.13	280		

* The images are for the purpose of illustration only ** Technical specifications are subject to change without prior notice

NOMENCLATURE

Legend	Description
V2/V2A	Top filling valve
V3/V3A	Bottom filling valve
V4	Withdrawal valve
V6	Three way valve
R79, VR & S1	Pressure regulator-economiser, check valve & strainer (combi type)
10	Pressure build up coil
V11	Full trycock valve
V12	Level gauge isolation valve (gas phase)
V13	Level gauge isolation valve (liquid phase)
V14	Level gauge equiliser valve
V17	Vacuum pull port
V18	Vacuum gauge isolation valve
V20	Vent valve
V31A	Auxiliary liquid valve
VS1/VS2	Inner vessel safety valve
VS5/VS6	Line safety valve
V40	Gas return valve
V41	Liquid suction valve
PI	Pressure gauge
LI	Level gauge



www.vrv.com

VRV Asia Pacific Pvt. Ltd.

Sricity DTA, Siddamgraharam Village, Varadhaiahpalem Mandal, Chittoor Dist, AP Pin: 517 541, India.
Ph: +91 8623304700 Fax: +91 8623304701
infoasia@vrv.com



מחסני חמצן סחר (1980) בע"מ

מגדל העמק – ת.ד. 152 – מיקוד 23100
מכירות – 04-6069609 פקס – 04-6069611
טל' 04-6069609 הנהח"ש 04-6069608



OXYGEN STORES TRADE (1980) LTD

MIGDAL HAEMEQ – P.O.B 152 – Z.C 23100
SALE 04-6069609 SALE 04-6069611
TEL 04-6069600 ACCOUNTS 04-6069608

שגיא 2000
7/12/20

לכבוד:
צחי אברמוביץ-מהנדס בית החולים /רחל
מרכז רפואי ז'ו בצפת

הנדון: הצעת מחיר

בהמשך לבקשתכם להלן הצעתנו לאספקת מיכל חדש ממלאי חברתנו בנפח 6,000 ליטר לחמצן נוזלי
והשכרת מיכל זמני בשכירות :

1. מכירת מיכל חמצן נוזלי בנפח 6,000 ליטר :

מס'	תאור	י"מ	כמות	מחיר מכירה לא כולל מע"מ
1	צובר חמצן קראוג'ני דגם ECT 6/37 תוצרת VRV הודו חברת בת של חברת CHART הודו, בנפח כ 6000 ליטר. לחץ עבודה מקסימלי: 37 בר יוחלפו שסתומי הפריקה בשסתומים ללחץ של BAR 18	יח'	1	\$ 43,900 (דולר ארה"ב)

המחירים כוללים הצבה והתקנה.

2. מחיר השכרת מיכל חמצן נוזלי בנפח של כ 6000 ליטר אנכי (לא חדש)

מס'	תאור	י"מ	כמות	מחיר מכירה לא כולל מע"מ
1	צובר חמצן אנכי קראוג'ני בנפח כ 6000 ליטר. (לא חדש) לחץ עבודה מקסימלי: 17 בר • מותנה בתקופת השכרה של 3 חודשים מינימום	השכרה לחודש או חלקו של חודש קלנדרי	1	\$ 1,500 (דולר ארה"ב)
2	התקנת מיכל כולל הובלה (פעמיים כולל החזרת המיכל משכירות), מנופאות (X2), הצבה וחיבור (ופרוק בעת החזרת המיכל). למאייד קיים (חיבור למאייד בלבד, לא כולל ויסות, תשדורת ובקרה).	יח'	1	17,600 ש"ח

מחסני חמצן סחר (1980) בע"מ

מגדל העמק - ת.ד. 152 - מיקוד 23100
מכירות - 04-6069609 פקס - 04-6069611
טל' 04-6069609 הנהח"ש 04-6069608



OXYGEN STORES TRADE (1980) LTD

MIGDAL HAEMEQ - P.O.B 152 - Z.C 23100
SALE 04-6069609 SALE 04-6069611
TEL 04-6069600 ACCOUNTS 04-6069608

באחריות הלקוח להכין משטח בטון המתאים לעומס ולגודל הכולל של מערכת הצובר והמאיידים, שקע חשמל תלת פאזי 63 אמפר, הארקת יסוד, צינור מים בקרבת הצובר.
למחירים יתווסף מע"מ כחוק.
תוקף ההצעה: 7 ימים בכפוף להתחייבותכם להפקת הזמנה.
תנאי תשלום: שוטף +30 יום.
המחירים בדולר ארה"ב צמודים לשער היציג \$/₪ של בנק ישראל ביום הפקת החשבונית.
מועד אספקה: מיכל חדש זמין במלאי. מיכל בהשכרה זמין במלאי.

תודה על האמון ושיתוף הפעולה,

ב ב ר כ ה

דוד רהב

0522-810720

מחסני חמצן סחר (1980) בע"מ

שירות הובלה
שרותי מבדקה

תערובות גזים
גזים נוזליים

אצטילן C₂H₂
אוויר דחוס

ארגון Ar
CO₂

חמצן O₂
חנקן N₂



STATIC CRYOGENIC TANK / *Eagle*



Name	Eagle cryogenic tank (ECT)
Product description	Cryogenic storage tanks for LIN, LOX, LAR, LCO ₂ , LN ₂ O, LNG Thermosyphon in option
Arrangement	Vertical (horizontal optional)
Capacity	From 3 to 60 m ³
Pressure range	17 - 37 bar
Design temperature	-196°C
Design codes	EN 13458-2 or ASME
Insulation	Perlite + vacuum
Materials used	Inner vessel in stainless steel Outer vessel in stainless steel or carbon steel
Outer finishing	3 layers, finished with painting in white (logo optional)
Piping arrangement	All stainless steel
Instrumentation	Analog pressure and content gauge (transmitters optional)
The equipment include	Pressure build up vaporizer Safety relief devices for the outer and inner vessel Complete plumbing arrangement for normal functioning
Lifting lugs and saddles	Stainless steel / Carbon steel
Transport dimensions	Optimized for easier handling and transport
In option	Telemetry system for tank parameter control

ADVANTAGES

- High quality & safety standards
- Optimized for easy handling & transport
- Superior insulation through a combination of perlite & vacuum

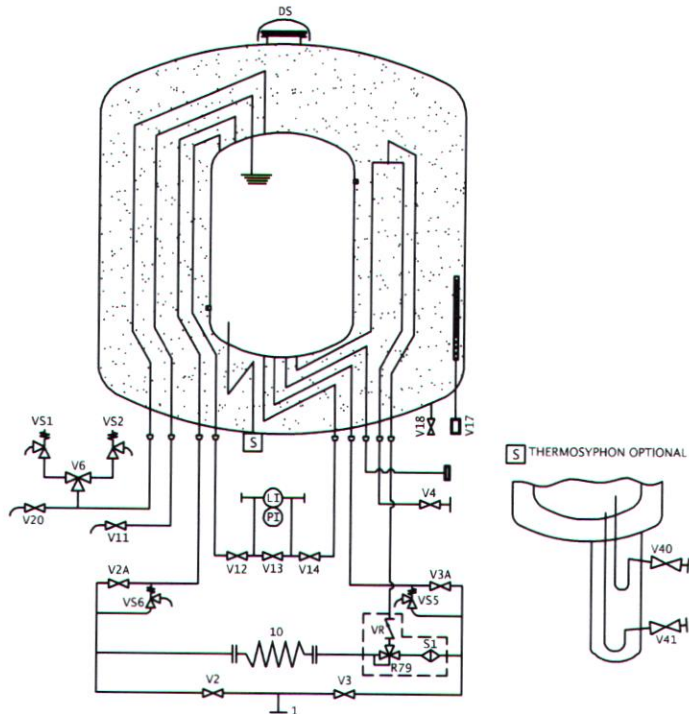
GENERAL SPECIFICATIONS

Model	Reference Size	Nominal Gross Volume ±5% (litres)	Nominal Net Volume ±5% (litres)	MAWP (bar)	Outer Diameter (mm)	Overall Height (mm)	Empty Weight (kg)	NER LOX % Daily at 1 ATM	Flow LIN (Nm3/Hr)	
ECT-3/17	3000	3000	2835	17	1900	3200	2100	0.45	300	
ECT-6/17	6000	6000	5700			5000	3400	0.32	300	
ECT-10/17	10000	9672	9190			2200	5650	4700	0.26	400
ECT-13/17	13000	12655	12022				6900	5700	0.24	400
ECT-20/17	20000	19217	18255		3000	9650	8200	0.22	600	
ECT-30/17	30000	29000	27550			11900	11300	0.22	600	
ECT-40/17	40000	38940	36995			9450	14200	0.18	600	
ECT-50/17	50000	49293	46825			11450	17200	0.15	600	
ECT-60/17	60000	59645	56663	13450	20100	0.13	600			
ECT-3/23	3000	3000	2835	23	1900	3200	2400	0.45	200	
ECT-6/23	6000	6000	5700			5000	3800	0.32	200	
ECT-10/23	10000	9672	9190			2200	5650	5300	0.26	300
ECT-13/23	13000	12655	12022				6900	6350	0.24	300
ECT-20/23	20000	19217	18255		3000	9650	9100	0.22	400	
ECT-30/23	30000	29000	27550			11900	12300	0.22	400	
ECT-40/23	40000	38940	36995			9450	16500	0.18	400	
ECT-50/23	50000	49293	46825			11450	19800	0.15	400	
ECT-60/23	60000	59645	56663	13450	23000	0.13	400			
ECT-3/37	3000	3000	2700	37	1900	3200	2700	0.45	130	
ECT-6/37	6000	6000	5400			5000	4400	0.32	130	
ECT-10/37	10000	9672	8705			2200	5650	6300	0.26	180
ECT-13/37	13000	12655	11390				6900	7700	0.24	180
ECT-20/37	20000	19217	17295		3000	9650	11000	0.22	280	
ECT-30/37	30000	29000	26100			11900	14900	0.22	280	
ECT-40/37	40000	38940	35046			9450	19700	0.18	280	
ECT-50/37	50000	49293	44364			11450	23900	0.15	280	
ECT-60/37	60000	59645	53680	13450	28000	0.13	280			

* The images are for the purpose of illustration only ** Technical specifications are subject to change without prior notice

NOMENCLATURE

Legend	Description
V2/V2A	Top filling valve
V3/V3A	Bottom filling valve
V4	Withdrawal valve
V6	Three way valve
R79,VR & S1	Pressure regulator-economiser, check valve & strainer (combi type)
10	Pressure build up coil
V11	Full trycock valve
V12	Level gauge isolation valve (gas phase)
V13	Level gauge isolation valve (liquid phase)
V14	Level gauge equilliser valve
V17	Vacuum pull port
V18	Vacuum gauge isolation valve
V20	Vent valve
V31A	Auxiliary liquid valve
VS1/VS2	Inner vessel safety valve
VS5/VS6	Line safety valve
V40	Gas return valve
V41	Liquid suction valve
PI	Pressure gauge
LI	Level gauge



www.vrv.com

VRV Asia Pacific Pvt. Ltd.

Sricity DTA, Siddamgraharam Village, Varadhaiahpalem Mandal, Chittoor Dist, AP Pin: 517 541, India.

Ph: +91 8623304700 Fax: +91 8623304701

infoasia@vrv.com

